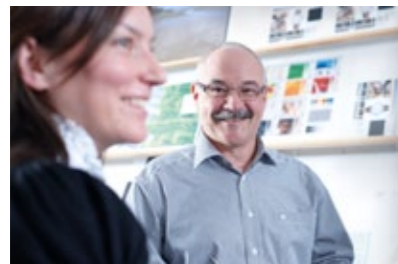


AUF UNSEREN SERVICE IST IN JEDER SITUATION VERLASS

Bei uns, bei Ihnen, per E-Mail oder am Telefon – wir sind immer für Sie da

Wenn Sie sich für VIRTU entscheiden, liefern wir Ihnen nicht nur ein grossformatiges Digitaldruck-System, sondern Sie bekommen dazu auch unseren erstklassigen Service. Dazu gehört eine umfassende Beratung vor dem Kauf genauso wie eine professionelle Inbetriebnahme und ausführliche Schulungen. Ausserdem haben Sie die Möglichkeit, für Ihren Drucker einen Servicevertrag abzuschliessen, der dank unserer jahrelangen Erfahrung optimal auf Ihre Bedürfnisse zugeschnitten ist.



Pre-Sales

Bei uns bekommen Sie viel mehr als Standard. Selbstverständlich passen unsere Ingenieure Ihren VIRTU-Drucker an Ihre individuellen Bedürfnisse und Wünsche an. Deshalb nehmen wir uns ausreichend Zeit für eine umfassende Beratung – bei Ihnen vor Ort oder bei uns. Denn nur so können wir herausfinden, wie Ihr persönlicher Drucker konfiguriert sein muss. Bei Auslieferung erhalten Sie von uns eine ausführliche technische Dokumentation.



Schulungen

Bevor Sie Ihren Drucker in Betrieb nehmen, werden Sie von uns intensiv eingewiesen. In unseren Demoräumen in der Schweiz oder in den USA haben Sie Gelegenheit an Trainings teilzunehmen oder unter Anleitung unserer Spezialisten einmal ganz Neues auszuprobieren. Durch diese Schulungen lernen Sie die VIRTU-Drucktechnik so gut kennen, dass Sie Ihren Drucker auch optimal und effizient nutzen können – für minimale Betriebs- und Wartungskosten.



After-Sales

Unsere VIRTU-Drucker sind so solide und durchdacht konstruiert, dass sie extrem wartungsarm sind. Wartung, Störungsbehebung, Ersatzteile und Software-Updates – in unseren Serviceverträgen können Sie festlegen, wie viel und wie lange Sie unsere Unterstützung in Anspruch nehmen wollen. Ersatzteile und Verbrauchsmaterial können Sie rund um die Uhr über unser IPOS-System online bestellen.

WPDIGITAL

WP Digital AG
Grüntalstrasse 23
9300 Wittenbach
Switzerland
Telefon +41 (0)71 292 13 80
Telefax +41 (0)71 292 11 88
sales@wp-digital.com
www.wp-digital.com

Polytype America Corp.
10 Industrial Ave.
Mahwah, NJ 07430
USA
Phone +1 201 995 1000
Fax +1 201 995 1080
salesusa@wp-digital.com
www.polytypeamerica.com

RS 35

UV-Digitaldrucker bis 3,5 Meter Breite

VIRTU RS35 von WP Digital ist ein Grossformat-UV-Digitaldrucker mit Hybrid-Architektur. Mit diesem Multitalent können Sie sowohl auf Rollen- als auch auf Plattenmaterial drucken. Die Umstellung zwischen diesen beiden Modi erfolgt ohne nennenswerten zeitlichen Aufwand. Auf Grund des einzigartigen Konzepts und seiner vielfältigen Einstellmöglichkeiten überzeugt VIRTU RS35 durch allerbeste Qualität – im Rollenmodus genauso wie im Flachbettmodus. Zur Bedruckung überlanger Platten wird der VIRTU RS35 einfach um einen optional erhältlichen Anstelltisch ergänzt. Daher wird die Länge der zu bedruckenden Fläche ausschliesslich von der Länge Ihres Substrats begrenzt.



SICHER, WIRTSCHAFTLICH, VIelfÄLTIG

VIRTU RS35 erfüllt sämtliche Anforderungen

Jahrelange Erfahrung im Bereich UV-Digitaldruck, Schweizer Gründlichkeit und Perfektion sowie der Ehrgeiz, unsere Druckmaschinen immer weiter zu verbessern – all das spiegelt sich in der technischen Perfektion von VIRTU RS35 wieder.

Neben der allerhöchsten Druckqualität garantieren wir bei allen unseren Drucksystemen für eine absolut sichere Bedienung und Umweltverträglichkeit. So verwendet auch VIRTU RS35 lösungsmittelfreie Tinten (ohne VOC) und verfügt über ein funktionelles Sicherheitsgehäuse sowie eine Absaugchnittstelle.



Drucken von Rollenmaterial
Die Umstellung von Flachbett- auf Rollendruck ist im Handumdrehen vollzogen. Dank des benutzerorientierten Bedienkonzeptes wird die Materialrolle einfach eingelegt und der Drucker ist schnell wieder druckbereit.



Überlange Substrate
Im Handumdrehen wird der Rollen-Drucker zum Flachbett-Drucker und auch überlange Platten werden mittels Anstelltischen problemlos verarbeitet.



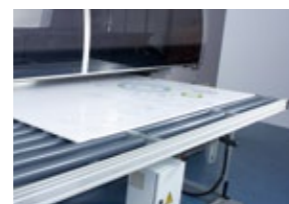
Druckkopfeinheit
Die langlebige, wartungsarme Druckkopfeinheit erhalten Sie wahlweise mit 36 oder 48 Druckköpfen. Das unterbruchsfreie Tinten-Nachfüllsystem garantiert einen unterbrechungsfreien Betrieb.



Leichte Handhabung
VIRTU RS35 ist so konstruiert, dass für die Bedienung eine Person ausreicht. Dank eines leichtgängigen Gasfedermechanismus lässt sich z. B. der Druckraum spielend einfach öffnen.



Erschütterungsfreier Druck
Das massive Gestell und eine sorgfältige Verarbeitung erlauben es, auch im Grossformat in präziser Qualität zu drucken und verleihen den VIRTU-Druckern eine herausragende Stabilität.



Zuführsystem
Das optional erhältliche Zuführsystem ermöglicht die automatische Zuführung fester Substrate ohne Zwischenräume und steigert die Produktivität. Auch überlange Platten lassen sich problemlos handhaben.



Geringer Materialverbrauch
Aufgrund der Druckkopfkonfiguration und eines ausgeklügelten Meniskussystems sind nur wenige Reinigungszyklen notwendig. Die zu bedruckende Rolle kann bereits ab ca. 20 cm hinter dem Anschnitt bedruckt werden.



Encoder-Rad
Das einzigartige Überwachungssystem am Drucktisch trägt massgeblich zur unverwechselbaren VIRTU-Druckqualität bei.

RS 35

UV-Digitaldrucker bis 3,5 Meter Breite

Zwei Drucker in einem	Hybridtechnologie erlaubt Drucken von Rollen- und Plattenmaterial													
Technologie	Piezo-Drop-on-Demand-Tintenstrahltechnologie Druckkopfeinheit mit 36 bzw. 48 Druckköpfen (128 Düsen je Druckkopf) Bi- oder unidirektionales Drucken Wahlweise sind 30 pl- oder 80 pl-Druckköpfe erhältlich													
Druckfarben	6 Farben (CMYK, LC, LM), Weiss als Sonderfarbe sowie zum Unter- und Überdrucken, pigmentiert, UV-härtend, umweltfreundlich, lösungsmittelfrei (VOC-frei)													
Auflösung	bis zu 1.200 dpi													
Druckformat	Breite: max. 3,5 m (137.8 in), Länge: beliebig													
Maximale Substratdicke und -gewicht	95 mm (3.7 in); 50 kg/m ² (10.2 lbs/ft ²)													
Maximales Rollengewicht	500 kg (1,102 lbs) inkl. Wickelwelle													
Substrate	<ul style="list-style-type: none"> Plattenmaterial: Glas, Acrylglas, Aluminium, Holz, Weich- und Hartschaumplatten, PC, PP, Leder, Beton, Fliesen, Stahl Rollenmaterial: Mesh, Textilien, Papier, PE, Polyester, PVC, transparentes PVC/PA, Banner, Tarpaulin, Vinyl 													
Druckgeschwindigkeit	<table border="0"> <tr> <td></td> <td>Mit Tropfengrösse 80 pl:</td> <td>Mit Tropfengrösse 30 pl:</td> </tr> <tr> <td>Geschwindigkeits-Modus</td> <td>200 – 300 m²/h (2,153 – 3,229 ft²/h)</td> <td>100 – 140 m²/h (1,076 – 1,507 ft²/h)</td> </tr> <tr> <td>Produktions-Modus</td> <td>100 – 200 m²/h (1,076 – 2,153 ft²/h)</td> <td>70 – 90 m²/h (754 – 969 ft²/h)</td> </tr> <tr> <td>Qualitäts-Modus</td> <td>30 – 100 m²/h (323 – 1,076 ft²/h)</td> <td>40 – 45 m²/h (431 – 484 ft²/h)</td> </tr> </table> <p>Je nach Format, Substrat, Druckfarbe, Druckmodus, Dateiformat, etc. kann die Druckgeschwindigkeit abweichen.</p>			Mit Tropfengrösse 80 pl:	Mit Tropfengrösse 30 pl:	Geschwindigkeits-Modus	200 – 300 m ² /h (2,153 – 3,229 ft ² /h)	100 – 140 m ² /h (1,076 – 1,507 ft ² /h)	Produktions-Modus	100 – 200 m ² /h (1,076 – 2,153 ft ² /h)	70 – 90 m ² /h (754 – 969 ft ² /h)	Qualitäts-Modus	30 – 100 m ² /h (323 – 1,076 ft ² /h)	40 – 45 m ² /h (431 – 484 ft ² /h)
	Mit Tropfengrösse 80 pl:	Mit Tropfengrösse 30 pl:												
Geschwindigkeits-Modus	200 – 300 m ² /h (2,153 – 3,229 ft ² /h)	100 – 140 m ² /h (1,076 – 1,507 ft ² /h)												
Produktions-Modus	100 – 200 m ² /h (1,076 – 2,153 ft ² /h)	70 – 90 m ² /h (754 – 969 ft ² /h)												
Qualitäts-Modus	30 – 100 m ² /h (323 – 1,076 ft ² /h)	40 – 45 m ² /h (431 – 484 ft ² /h)												
Bilddatenformate	Die VIRTU-RIP-Software akzeptiert die meisten Grafikdateien (tif, eps, jpg, etc.).													
Betriebssystem	Windows													
Schnittstelle	Ethernet 100/1.000 Mbps													
Abmessungen	Höhe ca. 2,0 m (78.7 in); Breite ca. 6,3 m (248 in); Tiefe ca. 3,3 m (129.9 in)													
Gewicht Gesamtsystem	ca. 7.000 kg (15,432 lbs)													
Stromversorgung	<table border="0"> <tr> <td></td> <td>ohne Ofen:</td> <td>mit Ofen:</td> </tr> <tr> <td>Maschine</td> <td>3 x 400 V; 50 Hz; 32 A; 4 x 6 mm²</td> <td>3 x 400 V; 50 Hz; 80 A; 4 x 25 mm²</td> </tr> <tr> <td>Nennleistung</td> <td>16 kVA</td> <td>47 kVA</td> </tr> <tr> <td>Licht</td> <td>1 x 230 V; 50 – 60 Hz; 10 A; 3 x 1,5 mm²</td> <td>1 x 230 V; 50 – 60 Hz; 10 A; 3 x 1,5 mm²</td> </tr> </table> <p>Für Länder mit abweichenden Spannungs- bzw. Frequenzwerten ist ein spezifischer Transformator optional lieferbar.</p>			ohne Ofen:	mit Ofen:	Maschine	3 x 400 V; 50 Hz; 32 A; 4 x 6 mm ²	3 x 400 V; 50 Hz; 80 A; 4 x 25 mm ²	Nennleistung	16 kVA	47 kVA	Licht	1 x 230 V; 50 – 60 Hz; 10 A; 3 x 1,5 mm ²	1 x 230 V; 50 – 60 Hz; 10 A; 3 x 1,5 mm ²
	ohne Ofen:	mit Ofen:												
Maschine	3 x 400 V; 50 Hz; 32 A; 4 x 6 mm ²	3 x 400 V; 50 Hz; 80 A; 4 x 25 mm ²												
Nennleistung	16 kVA	47 kVA												
Licht	1 x 230 V; 50 – 60 Hz; 10 A; 3 x 1,5 mm ²	1 x 230 V; 50 – 60 Hz; 10 A; 3 x 1,5 mm ²												
Luftverbrauch	Standby: ca. 1 m ³ /h (35.3 ft ³ /h); im Betrieb: ca. 6 m ³ /h (212 ft ³ /h) bei 6 bar (87 psi) Eingangsdruck													
Umgebungsbedingungen	Temperatur: 10 °C bis 30 °C (50 – 86 °F); Luftfeuchte: 30 % bis 80 % (nicht kondensierend)													
Sicherheit	Erfüllt höchste Ansprüche in Bezug auf Personensicherheit und Umwelt (CE-konform)													
Optionen	<ul style="list-style-type: none"> Anstelltisch vorne/hinten für überlanges Plattenmaterial Automatisches Zuführsystem für Plattenmaterial steigert die Produktivität Antistatikvorrichtung verbessert die Druckqualität Kamera mit Bildschirm zeigt den Bereich hinter dem Druckkopf Fernwartung per Modem oder Internet Ofen zur Verarbeitung von Textilien 													