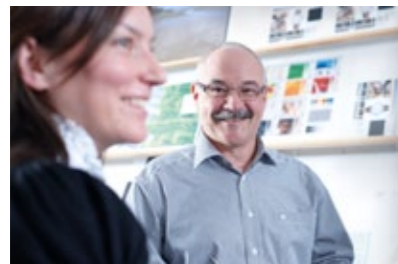


AUF UNSEREN SERVICE IST IN JEDER SITUATION VERLASS

Bei uns, bei Ihnen, per E-Mail oder am Telefon – wir sind immer für Sie da

Wenn Sie sich für VIRTU entscheiden, liefern wir Ihnen nicht nur ein grossformatiges Digitaldruck-System, sondern Sie bekommen dazu auch unseren erstklassigen Service. Dazu gehört eine umfassende Beratung vor dem Kauf genauso wie eine professionelle Inbetriebnahme und ausführliche Schulungen. Ausserdem haben Sie die Möglichkeit, für Ihren Drucker einen Servicevertrag abzuschliessen, der dank unserer jahrelangen Erfahrung optimal auf Ihre Bedürfnisse zugeschnitten ist.



Pre-Sales

Bei uns bekommen Sie viel mehr als Standard. Selbstverständlich passen unsere Ingenieure Ihren VIRTU-Drucker an Ihre individuellen Bedürfnisse und Wünsche an. Deshalb nehmen wir uns ausreichend Zeit für eine umfassende Beratung – bei Ihnen vor Ort oder bei uns. Denn nur so können wir herausfinden, wie Ihr persönlicher Drucker konfiguriert sein muss. Bei Auslieferung erhalten Sie von uns eine ausführliche technische Dokumentation.



Schulungen

Bevor Sie Ihren Drucker in Betrieb nehmen, werden Sie von uns intensiv eingewiesen. In unseren Demoräumen in der Schweiz oder in den USA haben Sie Gelegenheit an Trainings teilzunehmen oder unter Anleitung unserer Spezialisten einmal ganz Neues auszuprobieren. Durch diese Schulungen lernen Sie die VIRTU-Drucktechnik so gut kennen, dass Sie Ihren Drucker auch optimal und effizient nutzen können – für minimale Betriebs- und Wartungskosten.



After-Sales

Unsere VIRTU-Drucker sind so solide und durchdacht konstruiert, dass sie extrem wartungsarm sind. Wartung, Störungsbehebung, Ersatzteile und Software-Updates – in unseren Serviceverträgen können Sie festlegen, wie viel und wie lange Sie unsere Unterstützung in Anspruch nehmen wollen. Ersatzteile und Verbrauchsmaterial können Sie rund um die Uhr über unser IPOS-System online bestellen.

WPDIGITAL

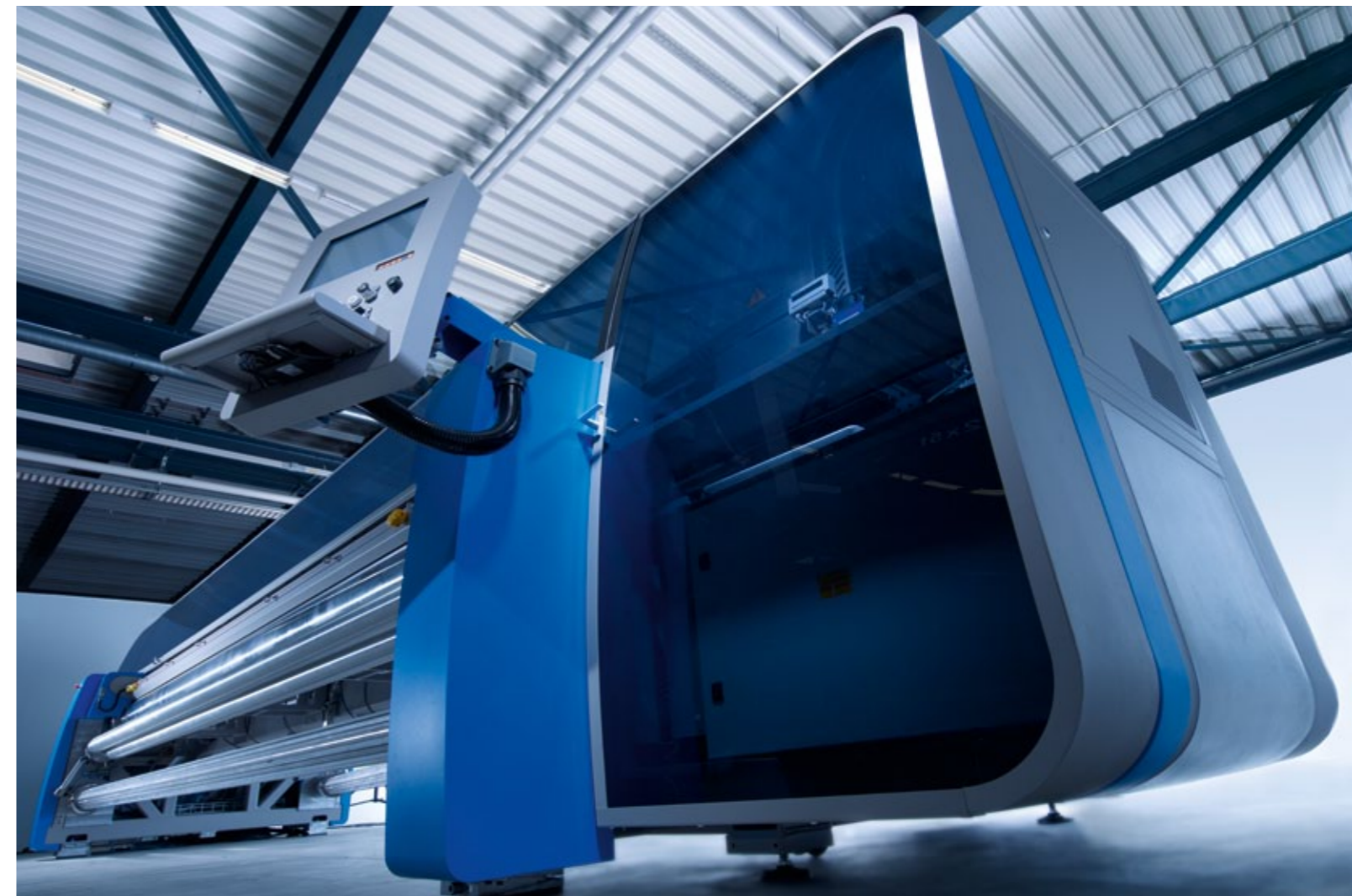
WP Digital AG
Grüntalstrasse 23
9300 Wittenbach
Switzerland
Telefon +41 (0)71 292 13 80
Telefax +41 (0)71 292 11 88
sales@wp-digital.com
www.wp-digital.com

Polytype America Corp.
10 Industrial Ave.
Mahwah, NJ 07430
USA
Phone +1 201 995 1000
Fax +1 201 995 1080
salesusa@wp-digital.com
www.polytypeamerica.com

RR 50

UV-Digitaldrucker bis 5 Meter Breite

VIRTU RR50 von WP Digital ist ein Grossformat-Digitaldrucker für Rollenmaterial. Er liefert brillante Druckqualität in ganz neuen Dimensionen und ist in der Lage, unterschiedlichste flexible Substrate in beliebiger Länge und auf einer Breite von bis zu 5 Metern zu bedrucken. Dabei begeistert er durch enorme Schnelligkeit und geringe Verbrauchswerte. Minimaler Materialverschnitt, hohe Energieeffizienz sowie der sparsame Tintenverbrauch gestalten den Betrieb des VIRTU RR50 besonders wirtschaftlich.



QUALITÄT AUF DER GANZEN BREITE

VIRTU RR50 überzeugt durch Qualität und Wirtschaftlichkeit

Jahrelange Erfahrung im Bereich UV-Digitaldruck, Schweizer Gründlichkeit und Perfektion sowie der Ehrgeiz, unsere Drucksysteme immer weiter zu verbessern – all das spiegelt sich in der technischen Perfektion des VIRTU RR50 wieder.

Der effiziente Rollendrucker überzeugt durch seinen einzigartig präzisen Substrattransport sowie durch die hohe Druckgeschwindigkeit bei einer gleichzeitig bestechenden Druckqualität. Dank der durchdachten Bedientechnik können Rollen von bis zu 750 kg Gewicht (inkl. Wickelwelle) einfach in der Aufnahme platziert werden.

Neben der allerhöchsten Druckqualität garantieren wir bei allen unseren Drucksystemen für eine absolut sichere Bedienung und Umweltverträglichkeit. So verwendet auch der VIRTU RR50 lösungsmittelfreie Tinten (ohne VOC) und verfügt über ein funktionelles Sicherheitsgehäuse sowie eine Absaugschnittstelle.



Kompakte Grösse

Trotz der enormen Druckbreite von 5 Metern ist VIRTU RR50 so kompakt gebaut, dass der Drucker in einem Stück geliefert werden kann. Das spart nicht nur Transportkosten, sondern auch Zeit beim Aufbau.



Verschleissfreier Antrieb

Die Druckkopfeinheit wird vollkommen verschleissfrei über einen Linearmotor angetrieben. Das garantiert maximale Präzision in jedem Druckmodus.



Druckkopfeinheit

Die langlebige, wartungsarme Druckkopfeinheit erhalten Sie mit 36 Druckköpfen. Das unterbrechungsfreie Tinten-Nachfüllsystem garantiert einen unterbrechungsfreien Betrieb.



Leichte Handhabung

VIRTU RR50 ist so konstruiert, dass für die Bedienung eine Person ausreicht. Dank eines leichtgängigen Gasfedermechanismus lässt sich z. B. der Druckraum spielend einfach öffnen und schliessen.



Erschütterungsfreier Druck

Das massive Gestell und eine sorgfältige Verarbeitung erlauben es, auch im Grossformat in präziser Qualität zu drucken und verleihen den VIRTU-Druckern eine herausragende Stabilität.



Robuste Konstruktion

Der stabile Stahlrahmen und die massiven, justierbaren Standfüsse geben dem fast 10 Tonnen schweren VIRTU RR50 allerhöchste Standfestigkeit.



Geringer Materialverbrauch

Aufgrund der Druckkopfkonfiguration und eines ausgeklügelten Meniskusystems sind nur wenige Reinigungszyklen notwendig. Die zu bedruckende Rolle kann bereits ab ca. 50 cm hinter dem Anschnitt bedruckt werden.



Durchdachtes Bedienkonzept

Ist die Rolle befestigt, kann das Substrat von nur einer Person eingelegt werden. Ausserdem ist es möglich, Substratrollen bis 30 cm Durchmesser nur von vorne oder nur von hinten in den Drucker einzubringen bzw. zu entfernen.

RR 50

UV-Digitaldrucker bis 5 Meter Breite

Druckertyp	Rollendrucker für grösste Formate													
Technologie	Piezo-Drop-on-Demand-Tintenstrahltechnologie Druckkopfeinheit mit 36 Druckköpfen (128 Düsen je Druckkopf) Bi- oder unidirektionales Drucken Wahlweise sind 30 pl- oder 80 pl-Druckköpfe erhältlich													
Druckfarben	6 Farben (CMYK, LC, LM), pigmentiert, UV-härtend, umweltfreundlich, lösungsmittelfrei (VOC-frei)													
Auflösung	bis zu 1.200 dpi													
Druckformat	Breite: max. 5 m (196.9 in), Länge: beliebig													
Maximales Rollengewicht	750 kg (1,653 lbs) inkl. Wickelwelle													
Substrate	Flexible Substrate/Rollenmaterial: Mesh, Textilien, Papier, PE, Polyester, PVC, transparentes PVC/PA, Banner, Tarpaulin, Vinyl													
Mehrfachrollendruck	Mit optionalem Dockenwickler (Ab- bzw. Aufwickelvorrichtung) können mehrere Rollen nebeneinander gleichzeitig bedruckt werden.													
Logistik	Substratrollen bis 30 cm (11.8 in) Durchmesser können bei Bedarf nur von vorne oder nur von hinten in den Drucker eingebracht bzw. entfernt werden. Einfacher und schneller Rollenwechsel dank des optionalen Dockenwicklers (Ab- bzw. Aufwickelvorrichtung)													
Druckgeschwindigkeit	<table border="0"> <tr> <td></td> <td>Mit Tropfengrösse 80 pl bis zu:</td> <td>Mit Tropfengrösse 30 pl bis zu:</td> </tr> <tr> <td>Geschwindigkeits-Modus</td> <td>210 – 320 m²/h (2,261 – 3,445 ft²/h)</td> <td>100 – 150 m²/h (1,076 – 1,615 ft²/h)</td> </tr> <tr> <td>Produktions-Modus</td> <td>110 – 210 m²/h (1,184 – 2,261 ft²/h)</td> <td>70 – 100 m²/h (754 – 1,076 ft²/h)</td> </tr> <tr> <td>Qualitäts-Modus</td> <td>30 – 110 m²/h (323 – 1,184 ft²/h)</td> <td>40 – 50 m²/h (431 – 538 ft²/h)</td> </tr> </table> <p>Je nach Format, Substrat, Druckfarbe, Druckmodus, Dateiformat, etc. kann die Druckgeschwindigkeit abweichen.</p>			Mit Tropfengrösse 80 pl bis zu:	Mit Tropfengrösse 30 pl bis zu:	Geschwindigkeits-Modus	210 – 320 m ² /h (2,261 – 3,445 ft ² /h)	100 – 150 m ² /h (1,076 – 1,615 ft ² /h)	Produktions-Modus	110 – 210 m ² /h (1,184 – 2,261 ft ² /h)	70 – 100 m ² /h (754 – 1,076 ft ² /h)	Qualitäts-Modus	30 – 110 m ² /h (323 – 1,184 ft ² /h)	40 – 50 m ² /h (431 – 538 ft ² /h)
	Mit Tropfengrösse 80 pl bis zu:	Mit Tropfengrösse 30 pl bis zu:												
Geschwindigkeits-Modus	210 – 320 m ² /h (2,261 – 3,445 ft ² /h)	100 – 150 m ² /h (1,076 – 1,615 ft ² /h)												
Produktions-Modus	110 – 210 m ² /h (1,184 – 2,261 ft ² /h)	70 – 100 m ² /h (754 – 1,076 ft ² /h)												
Qualitäts-Modus	30 – 110 m ² /h (323 – 1,184 ft ² /h)	40 – 50 m ² /h (431 – 538 ft ² /h)												
Bilddatenformate	Die VIRTU-RIP-Software akzeptiert die meisten Grafikdateien (tif, eps, jpg, etc.).													
Betriebssystem	Windows													
Schnittstelle	Ethernet 100/1.000 Mbps													
Abmessungen	Höhe ca. 2,0 m (78.7 in); Breite ca. 8,4 m (330.7 in); Tiefe ca. 2,2 m (86.6 in)													
Gewicht Gesamtsystem	ca. 10.000 kg (22,046 lbs)													
Stromversorgung	<table border="0"> <tr> <td>Maschine</td> <td>3 x 400 V; 50 Hz; 32 A; 4 x 6 mm²</td> </tr> <tr> <td>Nennleistung</td> <td>16 kVA</td> </tr> <tr> <td>Licht</td> <td>1 x 230 V; 50 – 60 Hz; 10 A; 3 x 1,5 mm²</td> </tr> </table> <p>Für Länder mit abweichenden Spannungs- bzw. Frequenzwerten ist ein spezifischer Transformator optional lieferbar.</p>		Maschine	3 x 400 V; 50 Hz; 32 A; 4 x 6 mm ²	Nennleistung	16 kVA	Licht	1 x 230 V; 50 – 60 Hz; 10 A; 3 x 1,5 mm ²						
Maschine	3 x 400 V; 50 Hz; 32 A; 4 x 6 mm ²													
Nennleistung	16 kVA													
Licht	1 x 230 V; 50 – 60 Hz; 10 A; 3 x 1,5 mm ²													
Luftverbrauch	Standby: ca. 1 m ³ /h (35.3 ft ³ /h); im Betrieb: ca. 6 m ³ /h (212 ft ³ /h) bei 6 bar (87 psi) Eingangsdruck													
Umgebungsbedingungen	Temperatur: 10 °C bis 30 °C (50 – 86 °F); Luftfeuchte: 30 % bis 80 % (nicht kondensierend)													
Sicherheit	Erfüllt höchste Ansprüche in Bezug auf Personensicherheit und Umwelt (CE-konform)													
Optionen	<ul style="list-style-type: none"> Auffangvorrichtung für überschüssige Tinte bei Mesh- oder Textilverarbeitung Dockenwickler (Ab- bzw. Aufwickelvorrichtung) für den einfachen und schnellen Rollenwechsel sowie für Mehrfachrollendruck Justierbare Schneideeinheiten zur einfachen, automatischen Materialkonfektionierung, Einsatz in beliebiger Anzahl und bis zu einer minimalen Streifenbreite von 40 mm möglich Antistatikvorrichtung verbessert die Druckqualität Fernwartung per Modem oder Internet 													